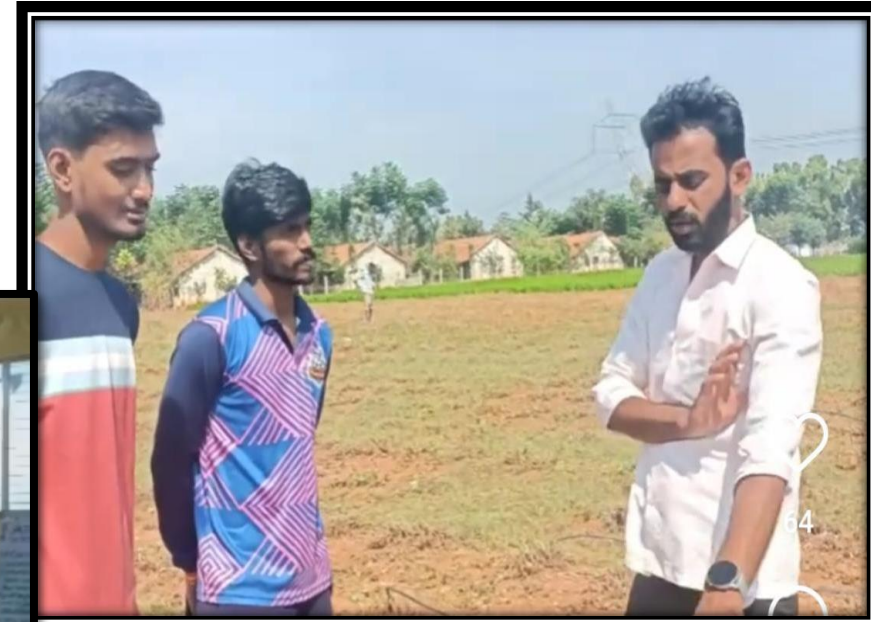


# NHB POLYHOUSE VISIT



# Night meetings....







# World food day celebration















ರಾಜಧಾನಿ ಟಿವಿ • Follow

5h • 🌐

ಇಟ್ಟಸಂದ್ರ ಗ್ರಾಮದಲ್ಲಿ ಬರಡು ರಾಸುಗಳ ತಪಾಸ...



ಇಟ್ಟಸಂದ್ರ ಗ್ರಾಮದಲ್ಲಿ ಬರಡು ರಾಸುಗಳ ತಪಾಸಣೆ ಕರುಗಳ ಪ್ರದರ್ಶನ  
ಹಾಗೂ ಪಶು ಆರೋಗ್ಯ ಚಿಕಿತ್ಸಾ ಶಿಬಿರ



6V9M+RW5, Karnataka 562122, India

	Decimal	DMS
Latitude	13.218499	13°13'6" N
Longitude	77.885749	77°53'8" E

2023-12-07(Thu) 14:04

☁️  
27°C  
81°F



























# ಪ್ರಜಾವಾಣಿ

ಅತ್ಯಂತ ವಿಶ್ವಾಸಾರ್ಹ ಸುದ್ದಿ ಮಾಧ್ಯಮ



ಹೊಸಕೋಟೆ ತಾಲ್ಲೂಕಿನ ಇಟ್ಟಸಂದ್ರ ಗ್ರಾಮದಲ್ಲಿ ಗಾಂಧಿ ಕೃಷಿ ವಿಜ್ಞಾನ ಕೇಂದ್ರದಿಂದ ಕೃಷಿ ಕಾರ್ಯಾನುಭವ ಹಮ್ಮಿಕೊಳ್ಳಲಾಗಿತ್ತು

ಹೊಸಕೋಟೆ: ಕೃಷಿ ವಿಶ್ವವಿದ್ಯಾಲಯ ಬೆಂಗಳೂರು, ಗಾಂಧಿ ಕೃಷಿ ವಿಜ್ಞಾನ ಕೇಂದ್ರ, ಕೃಷಿ ಇಲಾಖೆ ಆಶ್ರಯದಲ್ಲಿ ಅಂತಿಮ ವರ್ಷದ ಬಿಎಸ್ಸಿ (ಆನರ್ಸ್), ಕೃಷಿ ಬಿಎಸ್ಸಿ (ಆನರ್ಸ್), ಕೃಷಿ ವ್ಯವಹಾರ ನಿರ್ವಹಣೆ ಹಾಗೂ ಬಿ.ಟೆಕ್ (ಕೃಷಿ ಎಂಜಿನಿಯರಿಂಗ್) ವಿದ್ಯಾರ್ಥಿಗಳಿಗೆ 90 ದಿನಗಳ ಗ್ರಾಮೀಣ ಕೃಷಿ ಕಾರ್ಯಾನುಭವ ಕಾರ್ಯಕ್ರಮ ಹಮ್ಮಿಕೊಳ್ಳಲಾಗಿದೆ.

ತಾಲ್ಲೂಕಿನ ಸೂಲಿಬೆಲೆ ಹೋಬಳಿ ಇಟ್ಟಸಂದ್ರ ಗ್ರಾಮದಲ್ಲಿ ಭೂಹಿಡುವಳಿ, ನೀರಾವರಿ ಮೂಲ, ಕೃಷಿ ಸಲಕರಣೆ, ಕೃಷಿ ಅಧಿಕಾರಿಗಳ ಜತೆ ಸಂಪರ್ಕ ಸಭೆ, ಕೃಷಿಯಲ್ಲಿ ಸಮೂಹ ಮಾಧ್ಯಮಗಳ ಪಾತ್ರ, ಪ್ರಸಕ್ತ ಸಾಲಿನ ಬೆಳೆ ಬಗ್ಗೆ ವಿಚಾರ ವಿನಿಯಮ ನಡೆಯಿತು.

ರೈತರು ಅನುಸರಿಸುವ ಬೇಸಾಯ ಪದ್ಧತಿ, ಗೊಬ್ಬರ ಹಾಗೂ ಕೀಟನಾಶಕ ಬಳಕೆ ಮತ್ತು ಪ್ರಮಾಣದ ವಿವರಣೆ, ಹಿಪ್ಪುನೇರಳ ಬೇಸಾಯ, ರೇಷ್ಮೆ ಹುಳು ಸಾಕಾಣಿಕೆ, ಅರಣ್ಯ ಪ್ರದೇಶ ಮಾಹಿತಿ ಸಂಗ್ರಹ, ಜೈವಿಕ ಗೊಬ್ಬರ ಬಳಕೆ ಮತ್ತು ಉಪಯೋಗ ಬಗ್ಗೆ ಸ್ಥಳೀಯ ರೈತರಿಂದ ಮಾಹಿತಿ ಸಂಗ್ರಹಿಸುವ ಕಾರ್ಯಕ್ರಮ 90 ದಿನಗಳ ನಡೆಯಲಿದೆ ಎಂದು ವಿದ್ಯಾರ್ಥಿ ಪವನ್‌ಗೌಡ ತಿಳಿಸಿದರು.

# ಕೃಷಿ ಕಾರ್ಯಾನುಭವಕ್ಕೆ ಸನ್ನದ್ಧ

ಸಂ.ಕ. ಸಮಾಚಾರ, ಸೂಲಿಬೆಲೆ

ಕೃಷಿ ವಿಶ್ವವಿದ್ಯಾಲಯ ಬೆಂಗಳೂರು, ಗಾಂಧಿ ಕೃಷಿ ವಿಜ್ಞಾನ ಕೇಂದ್ರ, ಕೃಷಿ ಇಲಾಖೆಯ ಸಂಯುಕ್ತ ಆಶ್ರಯದಲ್ಲಿ 90 ದಿನಗಳ ಗ್ರಾಮೀಣ ಕೃಷಿ ಕಾರ್ಯಾನುಭವ ಕಾರ್ಯಕ್ರಮ ಹೊಸಕೋಟೆ ತಾಲ್ಲೂಕಿನ ಇಟ್ಟಸಂದ್ರ ಗ್ರಾಮದಲ್ಲಿ ಹಮ್ಮಿಕೊಳ್ಳಲಾಗಿದೆ.

ಅಂತಿಮ ವರ್ಷದ ಬಿಎಸ್ಸಿ (ಆನರ್ಸ್) ಕೃಷಿ ಬಿಎಸ್ಸಿ (ಆನರ್ಸ್) ಕೃಷಿ ವ್ಯವಹಾರ ನಿರ್ವಹಣೆ ಹಾಗೂ ಬಿಟೆಕ್ (ಕೃಷಿ ಎಂಜಿನಿಯರಿಂಗ್) ವಿದ್ಯಾರ್ಥಿಗಳಿಗೆ ಸ್ನೂಡೆಂಟ್ ರೆಡಿ ಕಾರ್ಯಕ್ರಮದಲ್ಲಿ ಗ್ರಾಮೀಣ ಭಾಗದಲ್ಲಿ ಕೃಷಿ ನಿರ್ವಹಣೆ ಕುರಿತಾದ 90 ದಿನಗಳ ಕಾರ್ಯಾನುಭವ ನಡೆಯಲಿದ್ದು, ಗ್ರಾಮದ ರೈತಾಪಿ ಕುಟುಂಬಗಳ ಸಮೀಕ್ಷೆ ಹಾಗೂ ಬೆಳೆಗಳ ಸಮೀಕ್ಷೆ, ಬೆಳೆಗಳ ರೋಗ ರುಜಿನಗಳ ಮಾಹಿತಿ ಹಾಗೂ ಪರಿಹಾರ ವಿದ್ಯಾರ್ಥಿಗಳಿಂದ ನಡೆಯುತ್ತಿದೆ.

ನೀರಾವರಿ ಮೂಲಗಳು, ಕೃಷಿ ಸಲಕರಣೆಗಳು, ಕೃಷಿ

ಪಠ್ಯದ ಅನುಭವವನ್ನು ರೈತರೊಂದಿಗೆ ಜೊತೆಗೂಡಿ ನೈಜ ಕೃಷಿ ಚಟುವಟಿಕೆಗಳನ್ನು ಅರಿವಿಗೆ ಬರುವಂತೆ ಆಧ್ಯಯನ ಮಾಡಲು 90 ದಿನಗಳ ಶಿಬಿರ ಇಟ್ಟಸಂದ್ರದಲ್ಲಿ ಹಮ್ಮಿಕೊಂಡಿದ್ದು ವಿದ್ಯಾರ್ಥಿಗಳು ಗ್ರಾಮೀಣ ಸೊಗಡಿನ ರೈತಾಪಿ ವರ್ಗದವರೊಂದಿಗೆ ಬೆರೆಯುತ್ತಿದ್ದಾರೆ.

-ವಿಠ್ಠಲಗೌಡ, ಕೃಷಿಕ

ಅಧಿಕಾರಿಗಳ ಜೊತೆ ಸಂಪರ್ಕ ಸಭೆಗಳು, ಕೃಷಿಯಲ್ಲಿ ಸಮೂಹ ಮಾಧ್ಯಮಗಳ ಪಾತ್ರ ಸಹಕಾರ, ಪ್ರಸಕ್ತ ಸಾಲಿನ ಬೆಳೆಗಳು ಕೃಷಿ ಇಲಾಖಾ ಕಾರ್ಯಕ್ರಮಗಳ ವಿವರಣೆ, ಅನುಸರಿಸುವ ಬೇಸಾಯ ಪದ್ಧತಿಗಳು ಮುಂತಾದ ಕಾರ್ಯಕ್ರಮಗಳು 90 ದಿನಗಳ ಜರುಗಲಿವೆ ಎಂದು ವಿದ್ಯಾರ್ಥಿ ಪವನ್ ಗೌಡ ತಿಳಿಸಿದರು.







## ಕೃಷಿ ವಿದ್ಯಾರ್ಥಿಗಳಿಗೆ ಪ್ರಾಯೋಗಿಕ ತರಬೇತಿಗಳು ಸಹಕಾರಿ

■ ಪ್ರಜಾಪ್ರಗತಿ.ಕಾಂ

**ಹೊಸಕೋಟೆ:** ಕೃಷಿ ವಿದ್ಯಾರ್ಥಿಗಳಿಗೆ ಪ್ರಾಯೋಗಿಕವಾಗಿ ಕೃಷಿಯ ಬಗ್ಗೆ ತರಬೇತಿ ನೀಡುವ ಉದ್ದೇಶದಿಂದ ಗ್ರಾಮೀಣ ಭಾಗಗಳಲ್ಲಿ ಜಿಕೆವಿಕೆ ವತಿಯಿಂದ ಕೃಷಿ ಕಾರ್ಯಾನುಭವ ಜೊತೆಗೆ ಬರಡು ರಾಶಿಗಳ ಶಿಬಿರವನ್ನು ಆಯೋಜನೆ ಮಾಡಲಾಗುತ್ತಿದೆ ಎಂದು ಬೆಂಗಳೂರು ಕೃಷಿ ವಿಶ್ವವಿದ್ಯಾಲಯ ಕುಲಪತಿ ಡಾ.ಎನ್.ವಿ ಸುರೇಶ್ ತಿಳಿಸಿದರು.

ತಾಲೂಕಿನ ನಂದಗುಡಿ ಹೋಬಳಿಯ ಇಟ್ಟಸಂದ್ರ ಗ್ರಾಮದಲ್ಲಿ ಬೆಂಗಳೂರು ಕೃಷಿ ವಿಶ್ವವಿದ್ಯಾಲಯ, ಗಾಂಧಿ ಕೃಷಿ ವಿಜ್ಞಾನ ಕೇಂದ್ರ, ನಂದಗುಡಿ ರೈತ ಸಂಪರ್ಕ ಕೇಂದ್ರ, ಕೃಷಿ ಇಲಾಖೆ, ಹೆಬ್ಬಾಳ ಪಶುವೈದ್ಯಕೀಯ ಮಹಾವಿದ್ಯಾಲಯ, ಇಟ್ಟಸಂದ್ರ ಡೈರಿ ಇವರ ಸಂಯುಕ್ತ ಆಶ್ರಯದಲ್ಲಿ ನಡೆದ ಬರಡು ರಾಶಿಗಳ ತಪಾಸಣೆ ಕರುಗಳ ಪ್ರದರ್ಶನ ಹಾಗೂ ಪಶು ಆರೋಗ್ಯ ಚಿಕಿತ್ಸಾ ಶಿಬಿರದಲ್ಲಿ ಮಾತನಾಡಿದರು.

ಕೃಷಿ ವಿದ್ಯಾರ್ಥಿಗಳಿಗೆ ಗ್ರಾಮೀಣ ಭಾಗದಲ್ಲಿ 90 ದಿನಗಳ ಕಾಲ ಕೃಷಿ ಕಾರ್ಯಾನುಭವ ಕಾರ್ಯಕ್ರಮ ರೂಪಿಸಿ ರೈತರಿಗೆ ವೈಜ್ಞಾನಿಕವಾಗಿ ಕೃಷಿ ಪದ್ಧತಿಯನ್ನು ಅಳವಡಿಸಿಕೊಳ್ಳುವ ಬಗ್ಗೆ ಹಾಗೂ ಗ್ರಾಮೀಣ ಭಾಗದಲ್ಲಿ ರೈತರು



ಮಾಡುವಂತಹ ಕೃಷಿ ಚಟುವಟಿಕೆಗಳನ್ನು ವಿದ್ಯಾರ್ಥಿಗಳು ಸಹ ಪ್ರಾಯೋಗಿಕವಾಗಿ ಅರಿತು ಕೊಳ್ಳುವ ಉದ್ದೇಶ ಸಹ ಆಗಿದೆ. 90 ದಿನಗಳ ಅವಧಿಯಲ್ಲಿ ಕೃಷಿ ವಿದ್ಯಾರ್ಥಿಗಳು ಸಾಕಷ್ಟು ರೀತಿಯ ವೈಜ್ಞಾನಿಕ ಕೃಷಿ ಚಟುವಟಿಕೆಗಳ ಬಗ್ಗೆ ರೈತರಿಗೆ ಮನವರಿಕೆ ಮಾಡಿಕೊಟ್ಟು, ಅವರು ಸಹ ರೈತರ ಕೃಷಿ ಬಗ್ಗೆ ಪ್ರಾಯೋಗಿಕವಾಗಿ ಅರಿವು ಪಡೆದುಕೊಳ್ಳುತ್ತಾರೆ. ಪ್ರಮುಖವಾಗಿ ಬೆಂಗಳೂರು ಗ್ರಾಮಾಂತರ, ಕೋಲಾರ, ಚಿಕ್ಕಬಳ್ಳಾಪುರ ಜಿಲ್ಲೆಗಳಲ್ಲಿ ಕೃಷಿ ಹಾಗೂ ಹೈನುಗಾರಿಕೆ ಹೆಚ್ಚಾಗಿರುವ ಹಿನ್ನೆಲೆಯಲ್ಲಿ ವೈಜ್ಞಾನಿಕವಾಗಿ ಪದ್ಧತಿ ಅಳವಡಿಸಿಕೊಳ್ಳುವ ಮೂಲಕ ಮತ್ತಷ್ಟು ಪ್ರಗತಿ ಹೊಂದುವ ಬಗ್ಗೆ ತಿಳಿಸಿಕೊಡುವ ಕಾರ್ಯ ಇದಾಗಿದೆ ಎಂದರು.

ಗ್ರಾ.ಪಂ ಅಧ್ಯಕ್ಷೆ ಬಿಂದು ದೇವೇಗೌಡ

ಮಾತನಾಡಿ ಗ್ರಾಮೀಣ ಭಾಗದಲ್ಲಿ ಕೃಷಿ ಚಟುವಟಿಕೆಗಳು ಎಷ್ಟೇ ಮುಂದುವರಿದಿದ್ದರೂ ಕೊಳ್ಳುವ ಉದ್ದೇಶ ಸಹ ಆಗಿದೆ. 90 ದಿನಗಳ ಸಹ ಇತರೆ ದೇಶಗಳಿಗೆ ಹೋಲಿಕೆ ಮಾಡಿದರೆ ಕೃಷಿಯಲ್ಲಿ ಮತ್ತಷ್ಟು ವೈಜ್ಞಾನಿಕ ಪದ್ಧತಿಗಳ ಅಳವಡಿಕೆ ಮಾಡಿಕೊಂಡು ಪ್ರಗತಿ ಹೊಂದುವುದು ಅತ್ಯವಶ್ಯಕವಾಗಿದೆ ಎಂದರು.

ಜಿಕೆವಿಕೆ ಕೃಷಿ ವಿಶ್ವವಿದ್ಯಾಲಯ ಡೀನ್ ಡಾ.ಎನ್.ಬಿ ಪ್ರಕಾಶ್, ಕೃಷಿ ವಿಶ್ವವಿದ್ಯಾಲಯ ಪ್ರಾಧ್ಯಾಪಕ ಡಾ.ವೈ.ಎನ್ ಶಿವಲಿಂಗಯ್ಯ, ಡಾ.ಎನ್.ಜಗದೀಶ್ ಕುಮಾರ್, ಡಾ.ಸಿ.ಎನ್ ನಾರಾಯಣಸ್ವಾಮಿ, ಡಾ.ಹೆಚ್.ಕೆ.ಪಂಕಜ, ಡಾ.ಶಿವಾಜಿನಾಯಕ್, ವಿದ್ಯಾರ್ಥಿ, ವಿ.ಮುನಿಯಪ್ಪ, ಮಾಜಿ ಅಧ್ಯಕ್ಷ ಮುನಿಶಾಮ ಗೌಡ, ಕಾರ್ಯದರ್ಶಿ ಶಿವಕುಮಾರ್ ಹಾಜರಿದ್ದರು.

ಪಶು ಆರೋಗ್ಯ ಚಿಕಿತ್ಸಾ ಶಿಬಿರ ಕೃಷಿ ವಿದ್ಯಾರ್ಥಿಗಳಿಗೆ ಗ್ರಾಮೀಣ ಭಾಗದಲ್ಲಿ 90 ದಿನಗಳ ಕಾಲ ಕೃಷಿ ಕಾರ್ಯಾನುಭವ ಕಾರ್ಯಕ್ರಮ

## ರೈತರಿಗೆ ವೈಜ್ಞಾನಿಕ ಕೃಷಿ ಚಟುವಟಿಕೆಗಳ ಮನವರಿಕೆ ಅಗತ್ಯ

• ಕನ್ನಡಪ್ರಭ ವಾರ್ತೆ ಹೊಸಕೋಟೆ

ಕೃಷಿ ವಿದ್ಯಾರ್ಥಿಗಳಿಗೆ ಪ್ರಾಯೋಗಿಕವಾಗಿ ಕೃಷಿ ತರಬೇತಿ ನೀಡುವ ಉದ್ದೇಶದಿಂದ ಗ್ರಾಮೀಣ ಭಾಗಗಳಲ್ಲಿ ಜಿಕೆವಿಕೆ ವತಿಯಿಂದ ಕೃಷಿ ಕಾರ್ಯಾನುಭವದ ಜೊತೆಗೆ ಬರಡು ರಾಶಿಗಳ ಶಿಬಿರ ಆಯೋಜಿಸಲಾಗುತ್ತಿದೆ ಎಂದು ಬೆಂಗಳೂರು ಕೃಷಿ ವಿಶ್ವವಿದ್ಯಾಲಯ ಕುಲಪತಿ ಡಾ.ಎನ್.ವಿ ಸುರೇಶ್ ತಿಳಿಸಿದರು.

ತಾಲೂಕಿನ ನಂದಗುಡಿ ಹೋಬಳಿಯ ಇಟ್ಟಸಂದ್ರ ಗ್ರಾಮದಲ್ಲಿ ಬೆಂಗಳೂರು ಕೃಷಿ ವಿಶ್ವವಿದ್ಯಾಲಯ, ಗಾಂಧಿ ಕೃಷಿ ವಿಜ್ಞಾನ ಕೇಂದ್ರ, ನಂದಗುಡಿ ರೈತ ಸಂಪರ್ಕ ಕೇಂದ್ರ, ಕೃಷಿ ಇಲಾಖೆ, ಹೆಬ್ಬಾಳ ಪಶುವೈದ್ಯಕೀಯ ಮಹಾವಿದ್ಯಾಲಯ, ಇಟ್ಟಸಂದ್ರ ಡೇರಿ ಸಹಯೋಗದಲ್ಲಿ ನಡೆದ ಬರಡು ರಾಶಿಗಳ ತಪಾಸಣೆ, ಕರುಗಳ ಪ್ರದರ್ಶನ ಹಾಗೂ ಪಶು ಆರೋಗ್ಯ ಚಿಕಿತ್ಸಾ ಶಿಬಿರದಲ್ಲಿ ಅವರು ಮಾತನಾಡಿದರು.

ಕೃಷಿ ವಿದ್ಯಾರ್ಥಿಗಳಿಗೆ ಗ್ರಾಮೀಣ ಭಾಗದಲ್ಲಿ 90 ದಿನಗಳ ಕಾಲ ಕೃಷಿ



ಕಾರ್ಯಾನುಭವ ಕಾರ್ಯಕ್ರಮ ರೂಪಿಸಿ ರೈತರಿಗೆ ವೈಜ್ಞಾನಿಕವಾಗಿ ಕೃಷಿ ಪದ್ಧತಿಯನ್ನು ಅಳವಡಿಸಿಕೊಳ್ಳುವ ಬಗ್ಗೆ ಹಾಗೂ ಗ್ರಾಮೀಣ ಭಾಗದಲ್ಲಿ ರೈತರು ಮಾಡುವಂತಹ ಕೃಷಿ ಚಟುವಟಿಕೆಗಳನ್ನು ವಿದ್ಯಾರ್ಥಿಗಳು ಸಹ ಪ್ರಾಯೋಗಿಕವಾಗಿ ಅರಿತುಕೊಳ್ಳುವ ಉದ್ದೇಶ ಸಹ ಇದಾಗಿದೆ. 90 ದಿನಗಳ ಅವಧಿಯಲ್ಲಿ ಕೃಷಿ ವಿದ್ಯಾರ್ಥಿಗಳು ಸಾಕಷ್ಟು ರೀತಿಯ ವೈಜ್ಞಾನಿಕ ಕೃಷಿ ಚಟುವಟಿಕೆಗಳ ಬಗ್ಗೆ ರೈತರಿಗೆ ಮನವರಿಕೆ ಮಾಡಿಕೊಟ್ಟು, ಅವರು ರೈತರ

ಕೃಷಿ ಬಗ್ಗೆ ಪ್ರಾಯೋಗಿಕವಾಗಿ ಅರಿವು ಪಡೆದುಕೊಳ್ಳುತ್ತಾರೆ. ಪ್ರಮುಖವಾಗಿ ಬೆಂಗಳೂರು ಗ್ರಾಮಾಂತರ, ಕೋಲಾರ, ಚಿಕ್ಕಬಳ್ಳಾಪುರ ಜಿಲ್ಲೆಗಳಲ್ಲಿ ಕೃಷಿ ಹಾಗೂ ಹೈನುಗಾರಿಕೆ ಹೆಚ್ಚಾಗಿರುವ ಹಿನ್ನೆಲೆಯಲ್ಲಿ ವೈಜ್ಞಾನಿಕ ಪದ್ಧತಿ ಅಳವಡಿಸಿಕೊಳ್ಳುವ ಮೂಲಕ ಮತ್ತಷ್ಟು ಪ್ರಗತಿ ಹೊಂದುವ ಬಗ್ಗೆ ತಿಳಿಸಿಕೊಡುವ ಕಾರ್ಯ ಇದಾಗಿದೆ ಎಂದರು.

ಮಾತನಾಡಿ, ಗ್ರಾಮೀಣ ಭಾಗದಲ್ಲಿ ಕೃಷಿ ಚಟುವಟಿಕೆಗಳು ಎಷ್ಟೇ ಮುಂದುವರಿದಿದ್ದರೂ ಇತರೆ ದೇಶಗಳಿಗೆ ಹೋಲಿಕೆ ಮಾಡಿದರೆ ಕೃಷಿಯಲ್ಲಿ ಮತ್ತಷ್ಟು ವೈಜ್ಞಾನಿಕ ಪದ್ಧತಿಗಳ ಅಳವಡಿಕೆ ಮಾಡಿಕೊಂಡು ಪ್ರಗತಿ ಹೊಂದುವುದು ಅತ್ಯವಶ್ಯಕವಾಗಿದೆ. ಈ ನಿಟ್ಟಿನಲ್ಲಿ ಜಿಕೆವಿಕೆ ಹಾಗೂ ಕೃಷಿ ವಿವಿ ವಿದ್ಯಾರ್ಥಿಗಳು ಗ್ರಾಮೀಣ ಭಾಗದಲ್ಲಿ ಶಿಬಿರಗಳನ್ನು ಆಯೋಜಿಸಿ ಅರಿವು ಮೂಡಿಸುತ್ತಿರುವ ಕಾರ್ಯ ಶ್ಲಾಘನೀಯ ಎಂದರು.

ಜಿಕೆವಿಕೆ ಕೃಷಿ ವಿಶ್ವವಿದ್ಯಾಲಯ ಡೀನ್ ಡಾ.ಎನ್.ಬಿಪ್ರಕಾಶ್, ಕೃಷಿ ವಿಶ್ವವಿದ್ಯಾಲಯ ಪ್ರಾಧ್ಯಾಪಕ ಡಾ.ವೈ.ಎನ್ ಶಿವಲಿಂಗಯ್ಯ, ಪಶುವೈದ್ಯ ಸೇವಾ ಇಲಾಖೆ ಉಪನಿರ್ದೇಶಕ ಡಾ.ಎನ್.ಜಗದೀಶ್ ಕುಮಾರ್, ಪಶು ಆಸ್ಪತ್ರೆ ಮುಖ್ಯ ವೈದ್ಯಾಧಿಕಾರಿ ಡಾ.ಸಿ.ಎನ್ ನಾರಾಯಣಸ್ವಾಮಿ, ಕೃಷಿ ವಿದ್ಯಾಲಯ ಸಹಾಯಕ ಪ್ರಾಧ್ಯಾಪಕ ಡಾ.ಎಚ್.ಕೆ.ಪಂಕಜ, ಬಮುಲ್ ಹೊಸಕೋಟೆ ಶಿಬಿರದ

ಉಪ ವ್ಯವಸ್ಥಾಪಕ ಡಾ.ಶಿವಾಜಿನಾಯಕ್, ವಿಸ್ತರಣಾಧಿಕಾರಿ ವಿದ್ಯಾರ್ಥಿ, ಡೇರಿ ಅಧ್ಯಕ್ಷ ವಿ.ಮುನಿಯಪ್ಪ, ಮಾಜಿ ಅಧ್ಯಕ್ಷ ಮುನಿಶಾಮ ಗೌಡ, ಕಾರ್ಯದರ್ಶಿ ಶಿವಕುಮಾರ್ ಹಾಜರಿದ್ದರು.

**ಪ್ರತಿ ದಿನ 30 ಕೋಟಿ ಸಂದಾಯ:** ಬಮುಲ್ ಶಿಬಿರದ ವ್ಯವಸ್ಥಾಪಕ ಶಿವಾಜಿ ನಾಯಕ್ ಮಾತನಾಡಿ, ಹೈನು ಸಾಕಾಣಿಕೆ ಗ್ರಾಮೀಣ ಭಾಗದ ರೈತರ ಆರ್ಥಿಕ ಸ್ಥಾಪನೆಯನ್ನು ಫೋರಕವಾಗಿದ್ದು ಪ್ರತಿದಿನ ಕಿಂಎಂಎಫ್ ನಿಂದ ರಾಜ್ಯದಲ್ಲಿರುವ ಹಾಲು ಉತ್ಪಾದಕರ ಸಹಕಾರ ಸಂಘಗಳ ಮೂಲಕ 30 ಕೋಟಿ ಹಣ ಹೈನು ಸಾಕಾಣಿಕೆದಾರರಿಗೆ ತಲುಪುತ್ತಿದೆ. ಹೈನೋದ್ಯಮವನ್ನು ಮತ್ತಷ್ಟು ಪರಿಣಾಮಕಾರಿಯಾಗಿ ಅನುಷ್ಠಾನ ಮಾಡುವ ಉದ್ದೇಶದಿಂದ ಸರ್ಕಾರಗಳು ಉತ್ತೇಜನ ನೀಡುತ್ತಿದೆ. ರಾಸುಗಳ ಆರೈಕೆಯನ್ನು ಕ್ರಮಬದ್ಧವಾಗಿ ಮಾಡಿದರೆ ಮತ್ತಷ್ಟು ಇಳುವರಿ ಪಡೆಯಲು ಸಾಧ್ಯ ಎಂದು ತಿಳಿಸಿದರು.











# Azolla , vermicompost and farm pond



